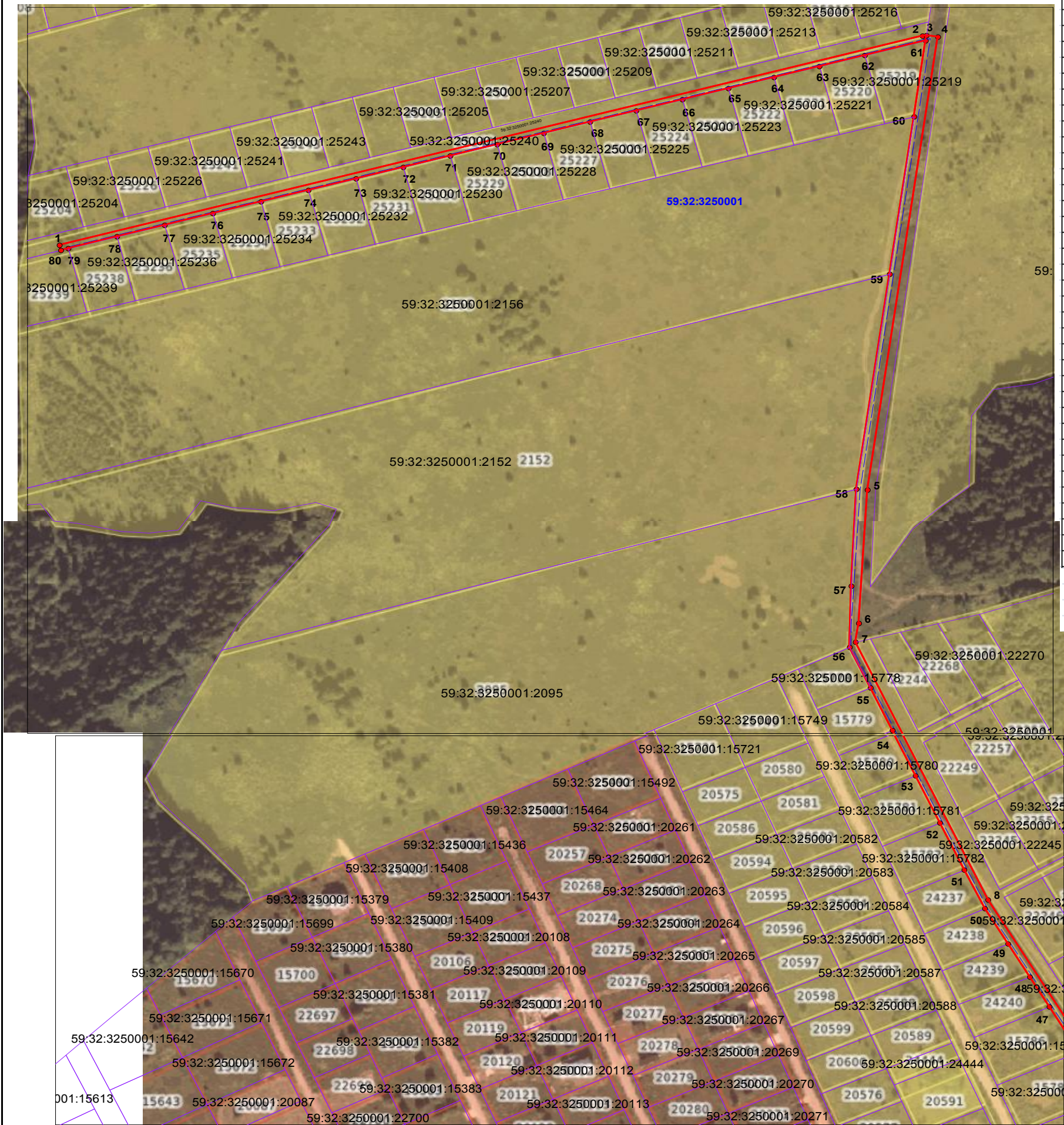


Схема расположения границ публичного сервитута

Объект: Строительство КТП-10/0,4 кВ, ВЛ 10 кВ, ВЛ 0,4 кВ с установкой ПУ для электроснабжения деревни Ежи (4500096886)

Местоположение: край Пермский, Пермский район, Култаевское с/п

Площадь земель или части земельного участка, кв.м. : 7820 (в т.ч. часть земельного участка с КН 59:32:3250001:25240 - 1417 кв.м., часть земельного участка с КН 59:32:3250001:22804 - 762 кв.м., часть земельного участка с КН 59:32:3250001:24071 - 166 кв.м, часть кадастрового квартала 59:32:3250001 - 5475 кв.м.)



NeNe	X	Y
1	506551.68	2206343.29
2	506671.33	2206799.52
3	506671.60	2206801.58
4	506670.73	2206807.67
5	506411.74	2206770.43
6	506335.51	2206765.83
7	506324.75	2206764.07
8	506178.56	2206833.68
9	505972.17	2206958.31
10	505795.68	2207020.22
11	505786.42	2207023.49
12	505688.31	2207057.90
13	505542.24	2207109.12
14	505525.77	2207111.83
15	505515.85	2207084.22
16	505504.43	2207052.41
17	505488.32	2207007.55
18	505488.49	2206976.41
19	505482.13	2206965.39
20	505485.98	2206962.87
21	505493.35	2206974.12
22	505496.45	2206983.87
23	505496.66	2207014.63
24	505528.39	2207103.90
25	505535.20	2207107.35
26	505566.70	2207096.29
27	505595.15	2207086.32
28	505623.35	2207076.43
29	505651.56	2207066.54
30	505679.82	2207056.62
31	505708.02	2207046.73
32	505735.67	2207037.04
33	505763.13	2207027.42
34	505790.57	2207017.79
35	505818.97	2207007.82
36	505847.36	2206997.86
37	505875.75	2206987.91
38	505904.20	2206977.93
39	505932.59	2206967.99
40	505960.98	2206958.02
41	505970.34	2206954.75
42	505987.69	2206944.26
43	506013.60	2206928.62
44	506039.50	2206912.97
45	506065.34	2206897.36
46	506091.25	2206881.73
47	506117.15	2206866.08
48	506134.25	2206855.75
49	506153.32	2206844.23
50	506173.57	2206832.00
51	506195.68	2206821.09
52	506222.76	2206808.17
53	506249.84	2206795.25
54	506274.26	2206783.62
55	506298.61	2206772.01
56	506321.81	2206760.96
57	506356.76	2206761.84
58	506412.18	2206764.55
59	506535.09	2206782.16
60	506625.11	2206795.05
61	506668.66	2206801.17
62	506660.22	2206768.99
63	506653.93	2206745.01
64	506647.63	2206720.97
65	506641.30	2206696.86
66	506634.94	2206672.58
67	506628.53	2206648.15
68	506622.14	2206623.79
69	506615.71	2206599.25
70	506609.24	2206574.61
71	506602.76	2206549.88
72	506596.23	2206525.00
73	506589.69	2206500.04
74	506583.07	2206474.82
75	506576.52	2206449.82
76	506569.84	2206424.35
77	506563.15	2206398.84
78	506556.55	2206373.69
79	506549.79	2206347.92
80	506548.78	2206344.05
1	506551.68	2206343.29

Условные обозначения:

- | | |
|--|--|
| | граница публичного сервитута |
| | граница земельного участка, сведения которого внесены в ЕГРН |
| | проектное местоположение инженерного сооружения |
| 59:32:3250001 | обозначение кадастрового квартала |
| 59:32:3250001:20' | обозначение кадастрового номера земельного участка |

Масштаб 1:2200

Система координат МСК-59, зона 2

Метод определения координат: Метод спутниковых геодезических измерений
(определений)

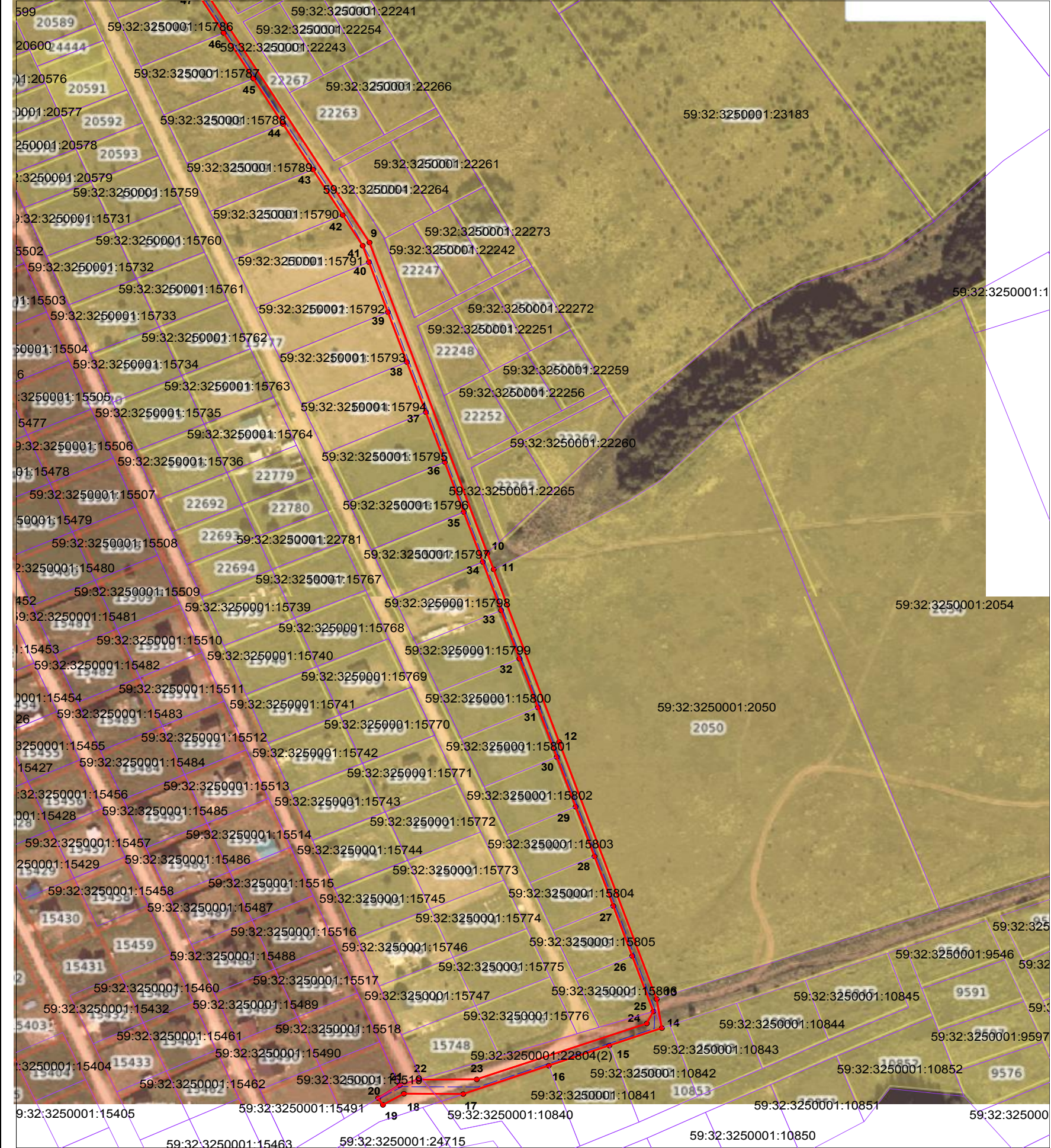
средняя квадратическая погрешность положения характерных точек (Mt)- 0.10 м

Схема расположения границ публичного сервитута

Объект: Строительство КТП-10/0,4 кВ, ВЛ 10 кВ, ВЛ 0,4 кВ с установкой ПУ для электроснабжения деревни Ежи (4500096886)

Местоположение: край Пермский, Пермский район, Култаевское с/п

Площадь земель или части земельного участка, кв.м. : 7820 (в т.ч. часть земельного участка с КН 59:32:3250001:25240 - 1417 кв.м., часть земельного участка с КН 59:32:3250001:22804 - 762 кв.м., часть земельного участка с КН 59:32:3250001:24071 - 166 кв.м. часть кадастрового квартала 59:32:3250001 - 5475 кв.м.)



№№	X	Y
1	506551.68	2206343.29
2	506671.33	2206799.52
3	506671.60	2206801.58
4	506670.73	2206807.67
5	506411.74	2206770.43
6	506335.51	2206765.83
7	506324.75	2206764.07
8	506178.56	2206833.68
9	505972.17	2206958.31
10	505795.68	2207020.22
11	505786.42	2207023.49
12	505688.31	2207057.90
13	505542.24	2207109.12
14	505525.77	2207111.83
15	505515.85	2207084.22
16	505504.43	2207052.41
17	505488.32	2207007.55
18	505488.49	2206976.41
19	505482.13	2206965.39
20	505485.98	2206962.87
21	505493.35	2206974.12
22	505496.45	2206983.87
23	505496.66	2207014.63
24	505528.39	2207103.90
25	505535.20	2207107.35
26	505566.70	2207096.29
27	505595.15	2207086.32
28	505623.35	2207076.43
29	505651.56	2207066.54
30	505679.82	2207056.62
31	505708.02	2207046.73
32	505735.67	2207037.04
33	505763.13	2207027.42
34	505790.57	2207017.79
35	505818.97	2207007.82
36	505847.36	2206997.86
37	505875.75	2206987.91
38	505904.20	2206977.93
39	505932.59	2206967.99
40	505960.98	2206958.02
41	505970.34	2206954.75
42	505987.69	2206944.26
43	506013.60	2206928.62
44	506039.50	2206912.97
45	506065.34	2206897.36
46	506091.25	2206881.73
47	506117.15	2206866.08
48	506134.25	2206855.75
49	506153.32	2206844.23
50	506173.57	2206832.00
51	506195.68	2206821.09
52	506222.76	2206808.17
53	506249.84	2206795.25
54	506274.26	2206783.62
55	506298.61	2206772.01
56	506321.81	2206760.96
57	506356.76	2206761.84
58	506412.18	2206764.55
59	506535.09	2206782.16
60	506625.11	2206795.05
61	506668.66	2206801.17
62	506660.22	2206768.99
63	506653.93	2206745.01
64	506647.63	2206720.97
65	506641.30	2206696.86
66	506634.94	2206672.58
67	506628.53	2206648.15
68	506622.14	2206623.79
69	506615.71	2206599.25
70	506609.24	2206574.61
71	506602.76	2206549.88
72	506596.23	2206525.00
73	506589.69	2206500.04
74	506583.07	2206474.82
75	506576.52	2206449.82
76	506569.84	2206424.35
77	506563.15	2206398.84
78	506556.55	2206373.69
79	506549.79	2206347.92
80	506548.78	2206344.05
1	506551.68	2206343.29

Условные обозначения:

- граница публичного сервитута
- граница земельного участка, сведения которого внесены в ЕГРН
- проектное местоположение инженерного сооружения
- 59:32:3250001

обозначение кадастрового квартала
- 59:32:3250001:20

обозначение кадастрового номера земельного участка

Масштаб 1:2200

Система координат МСК-59, зона 2
Метод определения координат: Метод спутниковых геодезических измерений (определений)
средняя квадратическая погрешность положения характерных точек (Мп)- 0.10 м